


**FORNTE DE ALIMENTAÇÃO  
 PARA ALARME DE INCÊNDIO**
**FAC**

Código	Modelo
002274	FAC-24
002275	FAC-12

**Especificações Técnicas:**

	FAC-12	FAC-24
Alimentação principal da rede elétrica	100 à 240VCA – 60Hz.	
Consumo de energia da rede elétrica	62 Watts	
Proteção na entrada da rede elétrica	Fusível de vidro 20AG- 2A (fusão rápida) Termistor NTC 10R	
Tensão nominal e de operação	12Vcc (10 a 14Vcc)	24Vcc (22 a 28Vcc)
Saída da fonte de alimentação	1,0A @ 25°C	
Quantidade de baterias	1 Baterias de 12V	2 Baterias de 12V
Bateria recomendada	Bateria estacionária 12V 2,2A/h. VRLA	
Recarregador das baterias	200mA @ 13,8Vcc- 25°C	200mA @ 27,6Vcc - 25°C
Proteção na entrada das baterias	Fusível rearmável-PTC 3A (25°C)	
Grau de proteção	IP20 (uso interno)	
Temperatura de operação	-10 à +55°C	
Umidade relativa	Máximo 85% sem condensação.	
Material da caixa	Plástico ABS branco	
Fixação	Sobrepor	
Dimensões (AxLxP)	255x230x100mm	
Peso	1 kg (sem baterias)	

**Descrição:**

A fonte de alimentação externa com recarregador FAC foi desenvolvida para alimentação de dispositivos auxiliares utilizados nos sistemas de detecção e alarme incêndio, tais como, destravadores de porta corta fogo (eletroímãs), detectores de gás, detectores lineares de fumaça, discadoras, etc.

Para atender as normas vigentes ela possui alimentação primária (rede elétrica) e secundária (baterias) e assim mantém o dispositivo em operação mesmo na falta de energia elétrica. Seu recarregador mantém as baterias recarregadas quando a energia elétrica estiver presente.

Esta fonte é do tipo chaveada e possui recarregador incorporado com alta tecnologia, com proteções contra sobre corrente, sobre tensão e excesso de temperatura. A tecnologia aplicada permite que mesmo com variações de energia da rede elétrica de entrada, a tensão de saída se mantenha estabilizada.

Todas as conexões da placa da fonte (saída de tensão e entrada das baterias) são protegidas por fusíveis eletrônicos rearmáveis e a entrada da rede elétrica possui redundância confiável nas proteções, garantidas através de um Termistor e um fusível de vidro 20AG de 1A.

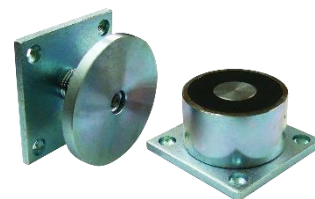
**Produtos Compatíveis:**

**DETECTOR LINEAR  
 C-9105R 24V**

Código	Referência
002182	C-9105R


**DETECTOR DE GÁS  
 DGLP-24**

Código	Referência
002186	GASEG EXP GLP


**DESTRAVADOR DE  
 PORTA CORTA FOGO**

Código	Referência
002425	DPCF


**DISCADORA 24V**

Código	Referência
002552	DTMF

**Dimensões:**
